

MATERIÁL PRO NAVRHOVANÉ ZPEVNĚNÉ PLOCHY:

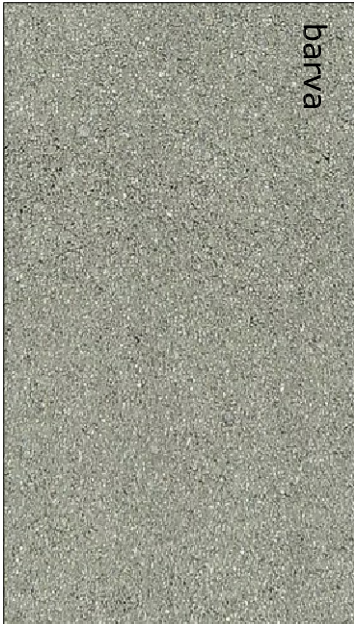
SKLADBA A

- CIHLA ROVNÉ HRANY, barevnost ČERNÁ či TMAVÉ ŠEDÁ, tl. 100 mm
Betonová dlažba se zcela rovnými hranami zajišťí bezpečný a plynulý pohyb. Dlažba je proto vhodnou variantou tam, kde se očekává pohyb vozidel, pohyb na kolech, koloběžkách i kolečkových bruslích.



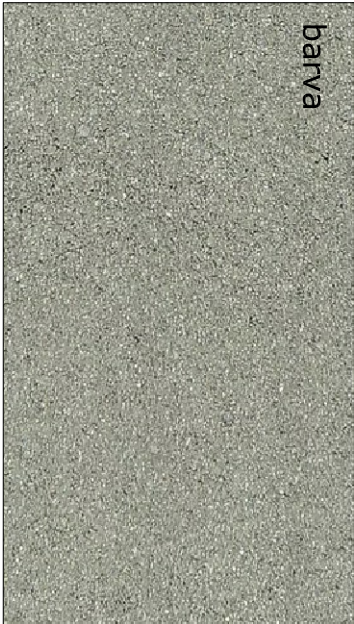
SKLADBA B

- CIHLA ROVNÉ HRANY, barevnost ŠEDÁ, tl. 60 mm
Betonová dlažba se zcela rovnými hranami zajišťí bezpečný a plynulý pohyb. Dlažba je proto vhodnou variantou tam, kde se očekává pohyb vozidel, pohyb na kolech, koloběžkách i kolečkových bruslích.

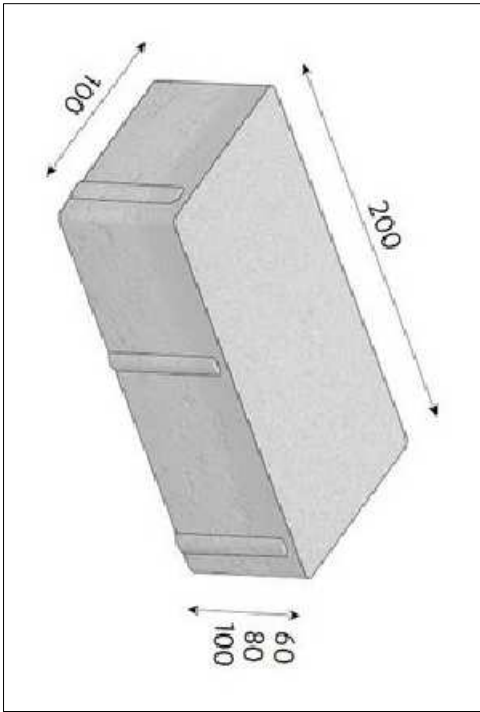


SKLADBA C

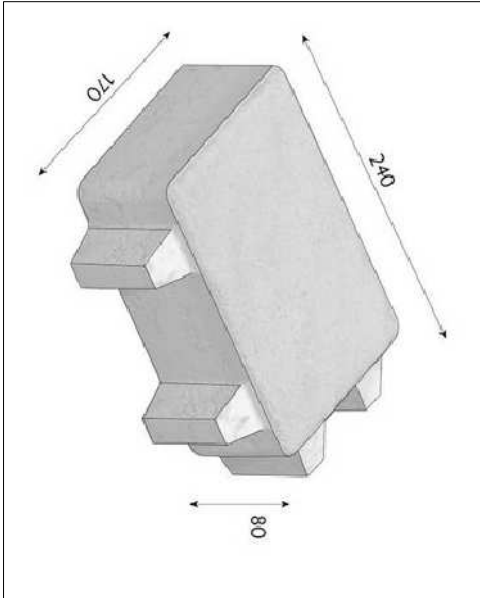
- VODĚPROPUSTNÁ DLAŽBA, barevnost ŠEDÁ, tl. 80 mm
Voděpropustná dlažba je opatřena distančními nálsky vymezujícími spáru o šířce min. 25 mm. Dlažba je svým tvarem předurčena zejména na zpevněné plochy, kde se počítá s částečným průsakem dešťových vod do podloží, jako jsou odstavná stání. Pro zachování vsakovací funkce je nutno spáry zaplnit substrátem pro osetí trávou. Oddělující pruhy mezi navrhovanými parkovacími místy budou provedeny z betonových dlaždic tvaru - CIHLA ROVNÉ HRANY - v barvě černé/tmavé šedé.



TVAR BETONOVÝCH TVAROVEK PRO SKLADBU A a B:



PRO SKLADBU C:



LEGENDA SKLADEB:

POUŽITÁ DLAŽBA (A)	
Betonová dlažba	100 mm
Kladelcí vrstva - drcené kamenivo - frakce 4/8 mm	30 mm
Drcené kamenivo frakce 8/16 mm	150 mm
Drcené kamenivo frakce 16/32 mm	250 mm
Štěrkopisek - frakce 0/8 mm	100 mm
Zhutněná pláň	
POCHŮZNÁ DLAŽBA (B)	
Betonová dlažba	60 mm
Kladelcí vrstva - drcené kamenivo - frakce 4/8 mm	30 mm
Drcené kamenivo frakce 8/16 mm	150 mm
Zhutněná pláň	

VODĚPROPUSTNÁ DLAŽBA (C)	
Betonová voděpropustná dlažba s distančními nálsky	80 mm
vymezujícími spáru min. 25 mm	30 mm
Kladelcí vrstva - drcené kamenivo - frakce 4/8 mm	150 mm
Drcené kamenivo frakce 8/16 mm	250 mm
Drcené kamenivo frakce 16/32 mm	100 mm
Štěrkopisek - frakce 0/8 mm	
Zhutněná pláň	

STAVEBNÍ ÚPRAVY ZPEVNĚNÉ PLOCHY A OPLOCENÍ - AREÁL GYMNÁZIA PODĚBRADY			
DOKUMENTACE KE STAVEBNÍMU ŘÍZENÍ			
STAVEBNÍK: Středočeský kraj Zborovská 81/11, Smíchov, 150 00 Praha 5		GENERÁLNÍ PROJEKTANT: ANDAMÍ s.r.o. Kostomlátská 2188, 288 02 Nymburk	
MÍSTO STAVBY: Areál Gymnázia v Poděbradech, k.ú. Poděbrady p.p.č. 1639/4, st. 1637/3, st. 1637/1		ZODPOVĚDNÝ PROJEKTANT: Ing. Dalibor Andrejs	
STAVEBNÍ ÚŘAD: Městský úřad Poděbrady - Odbor výstavby a územního plánování		VYPRACOVAL: Ing. arch. Ing. Michela Andrejsová Ing. Dalibor Andrejs	
ČÁST: D.1.1 ARCHITEKTONICKO - STAVEBNÍ ŘEŠENÍ D.1.2 STAVEBNÍ KONSTRUKČNÍ ŘEŠENÍ VÝKRES: DVŮR GYMNÁZIA - materiál a barevnost		DATUM: červen 2019	ČÍSLO VÝKRESU: D.1.1.03
MĚŘÍTKO: —			